

## Über uns

## So finden Sie uns

### LELA ...

... das sind die Praxisinhaberinnen:  
Miriam **L**eventic (Ergotherapeutin bc.) und  
Kristin **L**aschke (staatl. anerkannte Ergothera-  
peutin).



Beide verfügen über langjährige  
Berufserfahrung in ergotherapeutischen Pra-  
xen und sind Mitglied im DVE (Deutscher  
Verband für Ergotherapeuten e.V.) und  
BED (Bundesverband der Ergotherapeuten  
Deutschland e.V.).

... arbeitet klientenzentriert:  
Unsere Arbeit stützen wir auf den Einsatz ergo-  
therapeutischer Behandlungskonzepte und  
Modelle. Der Klient mit seinen individuellen  
Fähigkeiten steht bei ausführlicher Befunder-  
hebung, Formulierung der Zielsetzungen und  
Behandlungsdurchführung immer im Mittel-  
punkt.

... bildet sich regelmäßig weiter:  
Unter anderem sind wir qualifiziert in  
ADHS-Therapie, SELBST-Konzept zur Behand-  
lung von Jugendlichen, Wahrnehmungsför-  
derung, Spiegeltherapie, Bobath und vielem  
mehr.



Von-Coels-Str. 214  
52080 Aachen / Eilendorf

Telefon: 0241 - 43566755  
Fax: 0241 - 43565211  
Mail: [praxis@ergotherapie-lela.de](mailto:praxis@ergotherapie-lela.de)  
Internet: [www.ergotherapie-lela.de](http://www.ergotherapie-lela.de)

Termine nach Vereinbarung



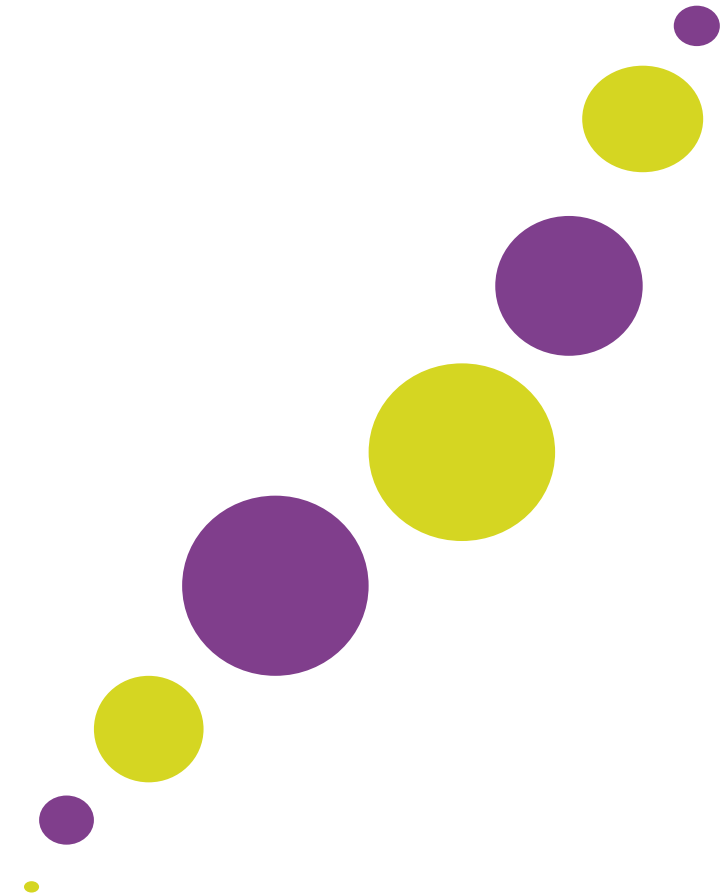
**Linie 2 / 12 / 22**  
Eilendorf Markt  
Eilendorf Linde

Es sind ausreichend kostenlose Parkmöglich-  
keiten am  
benachbarten Einkaufszentrum vorhanden.

# LELA

## Praxis für *Ergo*therapie

Miriam Leventic & Kristin Laschke



# Ergotherapie

# Kinder & Jugendliche



# Erwachsene



„Ergotherapie unterstützt und begleitet Menschen jeden Alters, die in ihrer Handlungsfähigkeit eingeschränkt oder von Einschränkung bedroht sind, bei für sie bedeutungsvollen Betätigungen mit dem Ziel, sie in der Durchführung dieser Betätigungen in den Bereichen Selbstversorgung, Produktivität und Freizeit in ihrer persönlichen Umwelt zu stärken. Hierbei dienen spezifische Aktivitäten, Umweltanpassungen und Beratung dazu, dem Menschen Handlungsfähigkeit im Alltag, gesellschaftliche Teilhabe und eine Verbesserung seiner Lebensqualität zu ermöglichen.“

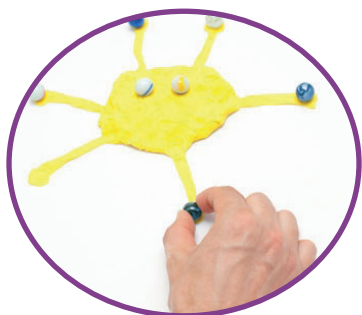
(Definition des DVE e.V.)



Die Ergotherapie ist ein von den gesetzlichen und privaten Krankenkassen anerkanntes Heilmittel und erfolgt nach Verordnung durch Ihren Haus- oder Facharzt.

Die Behandlung findet in unseren Räumlichkeiten oder bei medizinischer Indikation als Hausbesuch in Ihrem persönlichen Umfeld statt.

Das Angebot der mobilen Ergotherapie gilt auch für Heime und andere Institutionen.



Ergotherapie für Kinder und Jugendliche umfasst die Behandlung von Klienten vom Säuglings- bis zum Jugendalter, die in ihrer Selbstständigkeit und Handlungskompetenz eingeschränkt und von Behinderung betroffen oder bedroht sind, z.B. durch:

- Wahrnehmungsstörungen
- Konzentrationsprobleme
- Fein- und grobmotorische Schwierigkeiten
- ADHS
- Beeinträchtigung der kognitiven Entwicklung
- Soziale Probleme
- Teilleistungsschwächen

Ziel ist immer das Erlangen größtmöglicher Selbstständigkeit und Zufriedenheit in den Bereichen Schule, Freizeit und Selbstversorgung.

Ein intensiver Austausch mit Eltern und anderen Bezugspersonen (Erzieher, Lehrer) ist ein wesentlicher Bestandteil unseres Behandlungskonzeptes, um gemeinsam Ziele zu formulieren und Fördermöglichkeiten ausgehend von Ressourcen und Kompetenzen auch außerhalb der Therapie zu schaffen.

Die ergotherapeutische Behandlung Erwachsener findet bei einer Vielzahl medizinischer Fachbereiche Anwendung:

## Neurologie

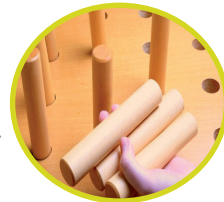
u.a. Schlaganfall, Multiple Sklerose (MS), Morbus Parkinson, Schädel-Hirn-Trauma...

## Orthopädie

u.a. degenerative Erkrankungen des Bewegungsapparates, Arthrosen, Frakturen, Osteoporose

## Geriatric

u.a. Demenz, Morbus Alzheimer, Multimorbidität



Das (Wieder)Erlangen von Alltags- und Handlungskompetenz hat für uns Priorität. Die enge Zusammenarbeit mit Angehörigen und dem weiteren Umfeld (z.B. Betreuer, Pflegepersonal) ist hierfür essentiell.

Wir beraten Sie auch gerne bezüglich Hilfsmittelversorgung und Wohnraumanpassungen.